



инструкция



## PDX Дюбель-хомут нейлоновый



материал дюбель-хомута: нейлон

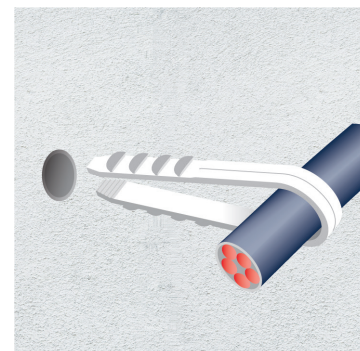


бетон

полнотелый  
кирпич

пакет

оптовая упаковка



## ПРИМЕНЕНИЕ



Дюбель-хомут PDX предназначен для быстрого и надёжного крепления круглого кабеля, металлорукава, гофрорукава. Дюбель-хомут монтируется вместе с обхватным кабелем в просверленное отверстие в стене.

## ПРЕИМУЩЕСТВА

Быстрое и надёжное крепление кабеля к бетонным и кирпичным поверхностям осуществляется без использования дюбелей и шурупов.

## ТЕХНИЧЕСКИЕ ПАРАМЕТРЫ

Рекомендуемые нагрузки

на вырыв  
бетон, кирпич

ТИП	L	d <sub>0</sub>	h <sub>1</sub>	w	d <sub>1</sub>	КГ
	ММ	ММ	ММ	ММ	ММ	
PDX 5-10	46	6	30	11	5 - 10	5
PDX 11-18	54	6	32	15	11 - 18	5
PDX 19-25	64	6	32	23	19 - 25	5

L - длина дюбель-хомута  
d<sub>0</sub> - диаметр сверла  
h<sub>1</sub> - мин. глубина сверления  
w - ширина дюбель-хомута  
d<sub>1</sub> - диаметр кабеля

## МОНТАЖ

1. Просверлите отверстие в соответствии с таблицей ( d<sub>0</sub>, h<sub>1</sub> ).
2. Почистите отверстие.
3. Вставьте дюбель-хомут вместе с обхватным кабелем в отверстие.

