

инструкция



ПАТЕНТ

SNAKE SG Дюбель-гвоздь для внутренних работ



материал дюбель-гвоздя: стеклонаполненный полипропилен



SNAKE SB Дюбель-гвоздь усиленный для наружных работ



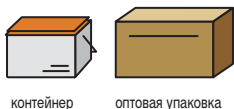
материал дюбель-гвоздя: стеклонаполненный нейлон



SNAKE SB UK Дюбель-гвоздь усиленный с плоской шляпкой для акустических панелей



материал дюбель-гвоздя: стеклонаполненный нейлон

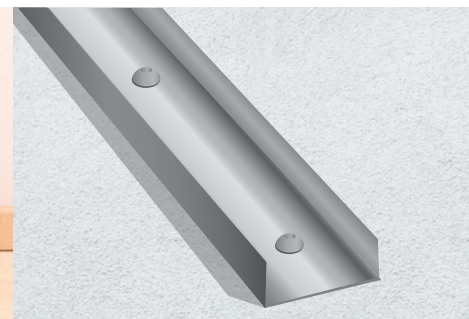
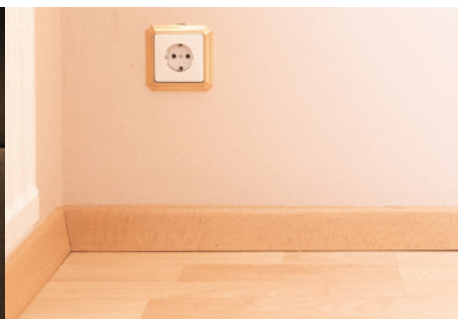


инструкция





разработано
ЕВРОПАРТНЕР



ПРИМЕНЕНИЕ

Дюбель-гвозди SNAKE предназначены для быстрого сквозного монтажа: металлических профилей, кабель-каналов, плинтусов, хомутов для труб.

SNAKE SB UK разработан специально для крепления акустических панелей.

Запатентованный пружинный дюбель "Снейк", благодаря материалам и форме, заменяет дюбель-гвоздь с металлическим гвоздем.

ТЕХНИЧЕСКИЕ ПАРАМЕТРЫ

Рекомендуемые нагрузки
на вырыв

ТИП	L	d ₀	t _{fix}	h ₁	d ₁	бетон
						кг
SB 5x30	30	5	4	50	11	20
SB 6x40	40	6	6	60	12	30
SG 6x40	40	6	6	60	12	15
SB UK 6x50	50	6	10	70	14	30
SB UK 6x70	70	6	30	90	14	30

L - длина дюбеля

d₀ - диаметр сверла

t_{fix} - max. толщина приклеиваемого материала

h₁ - min. глубина сверления (вместе с t_{fix})

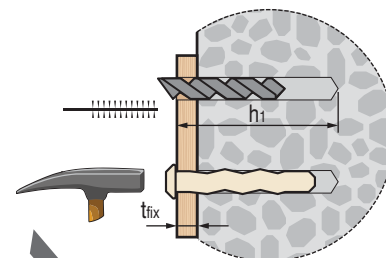
d₁ - диаметр шляпки

ПРЕИМУЩЕСТВА

- Быстрый сквозной монтаж;
- широкая шляпка обеспечивает надежный прижим;
- 3-х мерный изгиб создает повышенный момент сцепления дюбель-гвоздя с материалом основания;
- дюбель-гвоздь не подвержен коррозии;
- низкая теплопроводимость;
- низкая звукопроводимость;
- в 2 раза легче аналогов.

МОНТАЖ

1. Просверлите отверстие сквозь прикрепляемый материал в соответствии с таблицей (d₀, h₁).
2. Прочистите отверстие.
3. Забейте дюбель-гвоздь молотком в отверстие сквозь прикрепляемый материал.



ДЕМОНТАЖ

Срежьте шляпку.
Используйте защитные очки.

