

БЫСТРО И ПРОСТО

КРЕПИСАМ®

БОЙЛЕР

ШПИЛЬКА

ДО 200 Л

48°C

БЫСТРО И ПРОСТО



www.europartner.su

КРЕПИСАМ®

БОЙЛЕР

КРЮК

ДО 200 Л

48°C

БЫСТРО И ПРОСТО

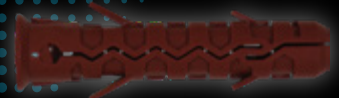


www.europartner.su

## БОЙЛЕР



ШПИЛЬКА



КРЮК

## БОЙЛЕР

### Состав комплекта

**Дюбель 14 x 70 мм 2 шт.**

Материал: нейлон

**Шпилька сантехническая**

**TORX T25 M10 x 120 мм 2 шт.**

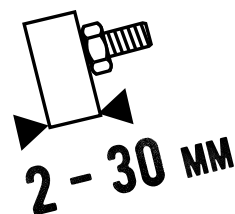
Материал: электрооцинкованная сталь

**Гайка DIN934 M10 2 шт.**

Материал: электрооцинкованная сталь

**Шайба DIN125 M10 2 шт.**

Материал: электрооцинкованная сталь



### Преимущества

Комплект предназначен для монтажа бойлера объемом до 200 литров. Сантехническая шпилька позволяет использовать набор в случае, где необходим надежный прижим монтажной планки бойлера. Монтаж шпильки в дюбель осуществляется при помощи насадки TORX T25, либо ключа SW 8.

### Материал основания



бетон



природный камень

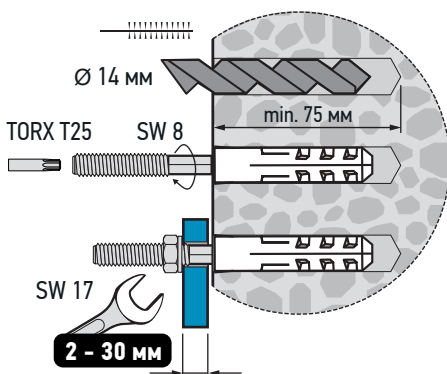


полнотелый кирпич

**для бойлеров до 200 л**



### Монтаж комплекта



**КРЕПИСАМ®**

**БОЙЛЕР**

**Дюбель 14 x 70 мм 2 шт.**  
Материал: нейлон

**Шпилька сантехническая**  
TORX T25 M10 x 120 мм 2 шт.  
Материал: электрооцинкованная сталь

**Гайка DIN934 M10 2 шт.**  
Материал: электрооцинкованная сталь

**Шайба DIN125 M10 2 шт.**  
Материал: электрооцинкованная сталь

бетон    природный камень    полнотелый кирпич

**для бойлеров до 200 л**

подробнее

KM 0013 13

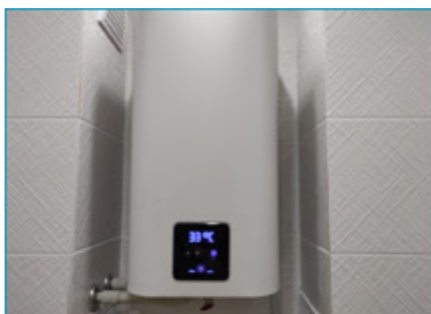
4 606700 013133

**СВЕЯНО ВРОССИИ**

Произведено: ООО "ЕВРОПАРТНЕР"  
Адрес: 198320, РФ, г. Санкт-Петербург, Красное Село, ул. Первого Мая, д. 2, к. 4, лит. Б

Расфасовано: ООО "ПАРТНЕР ПАН", 198320, Россия, г. Санкт-Петербург, Красное Село, ул. Первого Мая, д. 2, корп. 4, лит. Б  
e-mail: info@partnerrak.ru    www.europartner.su

Не подлежит обязательной сертификации.  
Срок годности не ограничен.



## БОЙЛЕР

### Состав комплекта

Дюбель 14 x 70 мм 2 шт.

Материал: нейлон

Крюк L-образный 10 x 100 мм 2 шт.

Материал: электрооцинкованная сталь

### Преимущества

Нейлоновый дюбель имеет внутреннюю геометрию, которая облегчает монтаж крепежа больших диаметров, и исключает риск поломки шурупа. Надежный крюк Ø 10 мм позволяет набору быть универсальным - можно закрепить и небольшой бойлер 30-100 литров, так и бойлер до 200 литров в загородном доме. Рекомендуем соблюдать минимальную глубину сверления и тщательно прочищать отверстие от пыли.

### Материал основания



бетон



природный камень

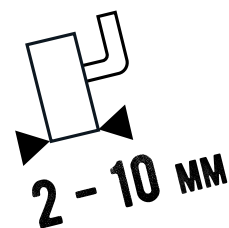
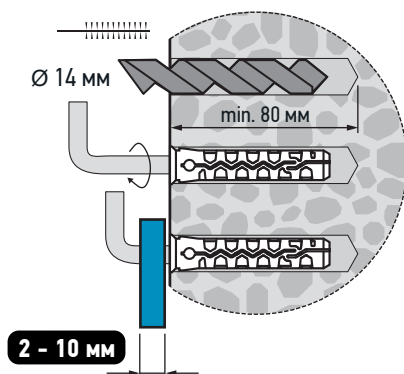


полнотелый кирпич

для бойлеров до 200 л



### Монтаж комплекта



### БОЙЛЕР

**Дюбель 14 x 70 мм 2 шт.**  
 Материал: нейлон

**Крюк L-образный 10 x 100 мм 2 шт.**  
 Материал: электрооцинкованная сталь

бетон

природный камень

полнотелый кирпич

для бойлеров до 200 л

подробнее

КМ 0014 13

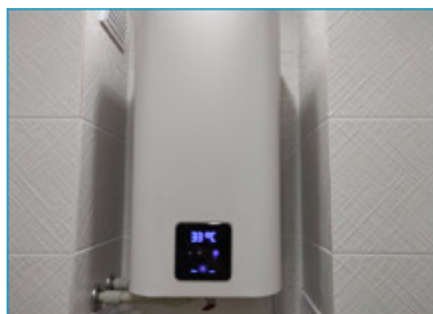
**СДЕЛАНО В РОССИИ**

Произведено: ООО "ЕВРОПАРТНЕР"  
 Адрес: 198320, РФ, г. Санкт-Петербург,  
 Красное Село, ул. Первого Мая, д. 2, к. 4, лит. Б

4 606700 014130

Расфасовано: ООО "ПАРТНЕР ПАК", 198320, Россия, г. Санкт-Петербург, Красное Село, ул. Первого Мая, д. 2, корп. 4, лит. Б  
 e-mail: info@partnerpak.ru www.europartner.su

Не подпадает под обязательный сертификации. Срок годности не ограничен.



**КРЕПИСАМ**®

**БЫСТРО И ПРОСТО**



ООО "ПАРТНЕР ПАК"



+7 (812) 448 18 70(71)  
info@partnerpak.ru  
www.europartner.su

198320, Санкт-Петербург,  
г.Красное Село,  
ул.Первого мая, д. 2, корп. 4, лит. Б